



Особенности версии для России



Adobe® Photoshop® cs

©2003 Adobe Systems Incorporated. Все права защищены.

Все права защищены. Acrobat, Adobe, логотип Adobe, Brioso Pro, GoLive, Illustrator, ImageReady, InDesign, Photoshop, Studio, Version Cue, Warnock Pro и ХМР являются зарегистрированными торговыми марками или торговыми марками Adobe Systems Incorporated в Соединенных Штатах Америки и/или других странах. Mac является зарегистрированной торговой маркой Apple Computer, Inc., зарегистрированной в США и других странах. Microsoft и Windows являются зарегистрированными торговыми марками Microsoft Corporation в США и/или других странах. Все остальные торговые марки являются собственностью соответствующих компаний.

Содержимое настоящего руководства предназначено исключительно для информационных целей, может быть изменено без предварительного уведомления и не должно рассматриваться в качестве обязательств, принятых на себя Adobe Systems Incorporated. Adobe Systems Incorporated не берет на себя ответственность за какие-либо ошибки или неточности, которые могут присутствовать в информационной части настоящего руководства.

Центральноевропейская версия программы Adobe Photoshop CS является расширенной версией программы номер один в области обработки изображений, адаптированной для пользователей из Центральной Европы.

В настоящем Руководстве описываются особенности центральноевропейской версии Photoshop CS. Руководство следует использовать в качестве справочного пособия в дополнение к Руководству пользователя Photoshop CS.

Версия для Центральной Европы Photoshop CS содержит расширенную версию инструмента "Текст", позволяющую печатать тексты на таких языках, как чешский, венгерский, греческий, польский, русский и турецкий, в зависимости от установленной на компьютере операционной системы.

В центральноевропейской версии Adobe Photoshop CS доступны следующие языки:

Албанский	Латвийский	Словенский
Белорусский	Литовский	Турецкий
Болгарский	Польский	Украинский
Венгерский	Румынский	Хорватский
Греческий	Русский	Чешский
Исландский	Словацкий	Эстонский

## Содержание

2	Инструмент "Текст"
	Проверка орфографии и расстановка переносов
	Дополнительные шрифты OpenType
	Поиск и замена текста
	Расширенная поддержка шрифтов
4	Дополнительные кодировки
5	Другие расширенные возможности
	Файлы
	Фотогалерея Web
	Контактный лист II / Раскладка изображений
	Прямые кавычки
5	Язык интерфейса пользователя
6	Известные ограничения

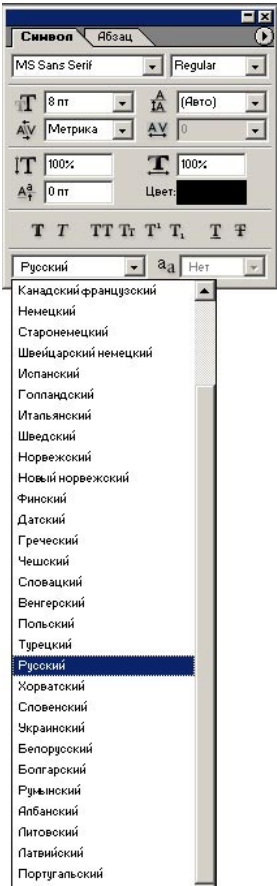


### Инструмент "Текст"

Инструмент "Текст" претерпел изменения, и теперь он поддерживает балтийские, центральноевропейские, кириллическую, греческую и турецкую системы письма. Пользователи имеют возможность редактировать и копировать/вставлять тексты, написанные на любом из языков этих систем. Photoshop CS полностью поддерживает функцию копирования/вставки в Acrobat CE, InDesign CS и все стандартные приложения Macintosh и Windows.

#### Проверка орфографии и расстановка переносов

Функция расстановки переносов и проверки орфографии центральной европейской версии, помимо западных языков, доступных в Photoshop CS, поддерживает следующие языки:



Языки	Расстановка переносов	Орфография
Албанский	x	
Белорусский	x	
Болгарский	x	x
Венгерский	x	
Исландский	x	
Латвийский	x	
Литовский	x	
Новогреческий	x	x
Польский	x	x
Румынский	x	
Русский	x	
Словацкий	x	x
Словенский	x	
Турецкий	x	
Украинский	x	
Хорватский	x	
Чешский	x	x
Эстонский	x	

## Дополнительные шрифты OpenType

Центральноевропейская версия Photoshop CS включает восемь дополнительных шрифтов, которые позволяют Вам работать с балтийскими, центральноевропейскими, кириллической, греческой и турецкой системами письма.

Этими специальными шрифтами являются: MinionPro и MyriadPro четырех начертаний: обычный, курсив, полужирный и полужирный курсив.

Папки установки данных шрифтов:

В Mac: /library/application support/adobe/fonts/reqrd/

В Win: /program files/commonfiles/adobe/fonts/reqrd/

## Поиск и замена текста

Функция "Поиск и замена текста" позволяет пользователям осуществлять поиск текста в текстовом слое и заменять один текст другим. Центральноевропейская версия Photoshop CS имеет дополнительную опцию, полезную при работе со знаками с диакритикой: "Игнорировать диакритику". Эта опция работает со всеми видами диакритики (например, "ë").

Если она включена (по умолчанию), пользователь может находить строки текста независимо от того, есть в них диакритика (диакритические знаки, огласовка) или нет. Если данная опция отключена, пользователю придется напечатать строку в точном соответствии с той, которую он ищет, включая диакритику.

Например, если Вы ищете слово "tet" при включенной опции "Игнорировать диакритику" (и с отключенной опцией "Только целые слова"), Вы найдете такие слова, как "tête", "tète" и "téter".

## Расширенная поддержка шрифтов

Центральноевропейская версия Photoshop CS имеет встроенную функцию поддержки широкого набора шрифтов, включая большинство шрифтов, поставляемых вместе с программным обеспечением Mac OS или Windows. Более того, пользователи Photoshop, особенно графические дизайнеры, хранят сотни, если не тысячи, шрифтов, которые они получают от различных производителей или даже создают сами.

Некоторые из таких шрифтов выполнены в старом формате и могут не содержать данных, необходимых центральной европейской версии Photoshop CS для корректной работы с ними. Например, некоторые старые шрифты не содержат данных Unicode, которые требуются для центральной европейской версии Photoshop CS (примерами корректных шрифтов могут служить Lucida Grande для Mac OS и Arial для Windows). Для работы с такими несовместимыми шрифтами версия Photoshop CS для Центральной Европы оснащена встроенной функцией поддержки предопределенного списка шрифтов, которые требуют особой обработки, и обычно этого списка оказывается достаточно для большинства пользователей.



### Для опытных пользователей

Если Вы пользуетесь каким-нибудь старым шрифтом, который несовместим с центральноевропейской версией Photoshop CS, ознакомьтесь с текстовым файлом под названием "IntlFontDB.txt". Проверьте, есть ли Ваш шрифт в списке, приведенном в этом файле. Если нет, Вам, возможно, придется добавить название шрифта в список, пользуясь правилами, указанными в том же файле. Если после выполнения указанных действий и перезапуска Photoshop CS проблемы с шрифтом не исчезли, обратитесь к Вашему местному представителю компании Adobe за технической помощью.

Папка, в которой расположен файл:

В Mac: /library/application support/adobe/fonts/reqrd/

В Win:/program files/common files/adobe/fonts/reqrd/

## Дополнительные кодировки

В интерфейс программы добавлена группа "Кодировки" с целью поддержки функций:

- Сохранить для Web
- Фотогалерея Web
- Настройки экспорта ImageReady

Доступные кодировки перечислены ниже:

Unicode (UTF-8)	Румынский (ISO-8859-16)
Unicode (UTF-16)*	Румынский (Macintosh)
Латинский (ASCII)	Хорватский (Macintosh)
Латинский (DOS)	Кириллица (DOS)
Латинский (ISO-8859-1)	Кириллица (ISO-8859-5)
Латинский (Macintosh)	Кириллица (Macintosh)
Латинский (Windows)	Кириллица (Windows)
Исландский (Macintosh)	Русский (KOI8-R)
Центральноевропейский (DOS)	Украинский (KOI8-U)
Центральноевропейский (ISO-8859-2)	Украинский (Macintosh)
Центральноевропейский (Macintosh)	Греческий (ISO-8859-7)
Центральноевропейский (Windows)	Греческий (Windows)
Балтийский (ISO-8859-4)	Греческий (Macintosh)
Балтийский (ISO-8859-10)	Турецкий (ISO-8859-9)
Балтийский (ISO-8859-13)	Турецкий (Windows)
Балтийский (Windows)	Турецкий (Macintosh)
Эстонский (ISO-8859-15)	Мальтийский (ISO-8859-3)

\*Примечание: Кодировка Unicode (UTF-16) недоступна для "Сохранить для Web HTML".



## Другие расширенные возможности

### Файлы

В центральноевропейской версии Photoshop CS Вы можете использовать центральноевропейские символы в именах файлов в браузере "Файлы".

### Фотогалерея Web

Фотогалерея Web усовершенствована, и теперь Вы можете создать фотогалерею, тексты которой содержат центральноевропейские символы. Выбрать кодировку можно с помощью выпадающего меню в диалоговом окне фотогалереи Web.

### Контактный лист II / Раскладка изображений

Центральноевропейская версия Photoshop CS включает восемь дополнительных шрифтов, которые позволяют Вам работать с балтийскими, центральноевропейскими, кириллической, греческой и турецкой системами письма в Контактном листе II и Раскладке изображений.

Этими специальными шрифтами являются: MinionPro и MyriadPro четырех начертаний: обычный, курсив, полужирный и полужирный курсив.

Папки установки данных шрифтов:


В Mac: /library/application support/adobe/fonts/reqrd/

В Win:/program files/common files/adobe/fonts/reqrd/

### Прямые кавычки

Данная функция усовершенствована с целью обеспечения корректной работы с центральноевропейскими языками.

## Язык интерфейса пользователя

Центральноевропейская версия Photoshop CS имеет только англоязычный интерфейс. Локализованные версии, например, для Чехии, имеют интерфейсы на двух языках (например английском и чешском). Если у Вас установлена чешская, греческая, венгерская, польская, русская или турецкая версия Photoshop CS, Вы можете пользоваться интерфейсом как на английском, так и на языке локализации. Чтобы переключить установки интерфейса пользователя с английского на язык локализации, выполните команду "Edit>Preferences>Multilingual" и укажите желаемый язык в выпадающем меню "User Interface". Сменить язык пользовательского интерфейса можно также, нажав  (в Mac OS) или Ctrl (Windows) при запуске Photoshop CS.



## Известные ограничения

Инструмент "Заметки", браузер "Файлы" и имена файлов на центральноевропейских языках поддерживаются только следующими системами.

Mac:

Mac OS X, только если в системных установках "International" исходным языком выбран центральноевропейский.

Windows:

Windows 2000 и XP, только если на панели управления в региональных установках "locale" выбран центральноевропейский язык.

### Настройки системы письма

Не рекомендуется смешивать несколько систем письма в пользовательском интерфейсе (имена файлов, названия слоев, названия операций и т.д.). Это ограничение можно пояснить следующим примером: если пользователь работает над буклетом и создает файл, содержащий тексты на арабском языке и иврите, а затем хочет использовать одновременно греческий и польский шрифты в имени файла для его идентификации, делать это не рекомендуется. Однако этот пользователь может свободно манипулировать символами разных систем письма с помощью инструмента "Текст" в документе, созданном в центральноевропейской версии Adobe Photoshop CS.

### Обмен файлами между разными платформами

Когда Вы открываете файлы, созданные в центральноевропейской версии Adobe Photoshop CS для Windows, в Mac OS или наоборот, возможно некорректное преобразование имен, отражаемых в интерфейсе пользователя, например: названий слоев, названий кистей, цветов и т.д. Имейте в виду, что текст, созданный с помощью инструмента "Текст", текст на контуре и т.п. всегда конвертируются корректно.

### Клавиатурные сокращения

Программа Photoshop усовершенствована и теперь способна работать с клавиатурными сокращениями с использованием нелатинской раскладки клавиатуры (греческой, кириллической, арабской и еврейской). Вместо реальной клавиши мы используем аналогичный символ на стандартной клавиатуре, например Ctrl+ ф на русской клавиатуре дает Ctrl+ A (или "Выбрать все"), поскольку ф расположено там, где на стандартной клавиатуре находится A. На клавиатурах языков, использующих латиницу, например чешской или турецкой, используются реальные клавиши, скажем, в Mac клавиши с турецкими символами С и V расположены в противоположном по отношению к английскому





варианту порядке. При работе с американской версией сокращения Ctrl+C и Ctrl+V будут противоположными по отношению к физическим клавишам, что может ввести пользователя в замешательство. Существует ограничение для клавиатурных сокращений, использующих клавиши со знаками пунктуации. На некоторых клавиатурах есть клавиши, которые имеют более одного клавиатурного сокращения, закрепленного за ними, например, в Windows с чешской раскладкой клавиатуры символ "?" расположен на той же клавише, где и < , а это означает, что только один из них будет работать. Данное ограничение существует в американской версии с раскладками клавиатуры, отличными от qwerty (французскими, например).



# Adobe Photoshop® cs

**Adobe Systems Incorporated**

*[www.adobeCE.com](http://www.adobeCE.com)*

03/04

